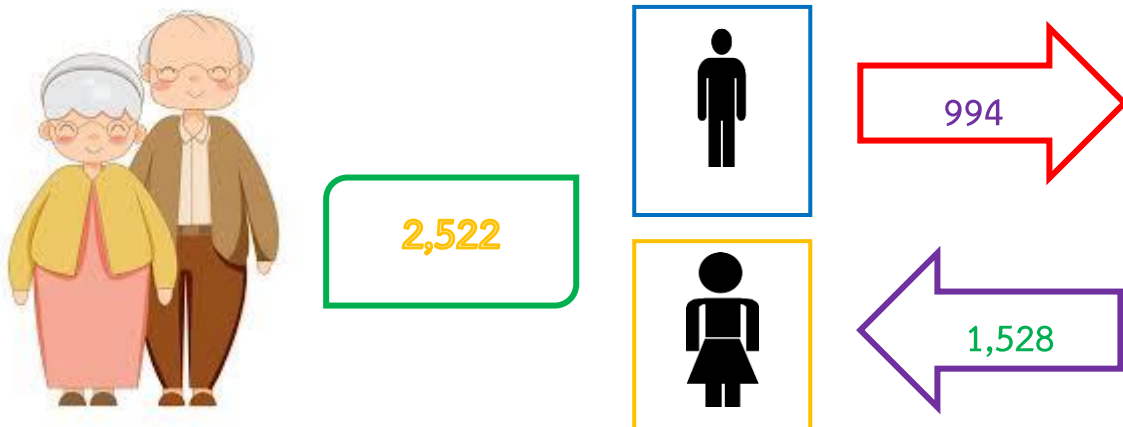




ข้อมูลประชากรตำบลปงยางคก  
ประจำปีงบประมาณ พ.ศ. 2567  
เทศบาลตำบลปงยางคก อำเภอห้างฉัตร จังหวัดลำปาง

## ข้อมูลผู้สูงอายุ

จำนวนผู้สูงอายุ อายุตั้งแต่ 60 ปีขึ้นไป ในพื้นที่ตำบลปงยางคก



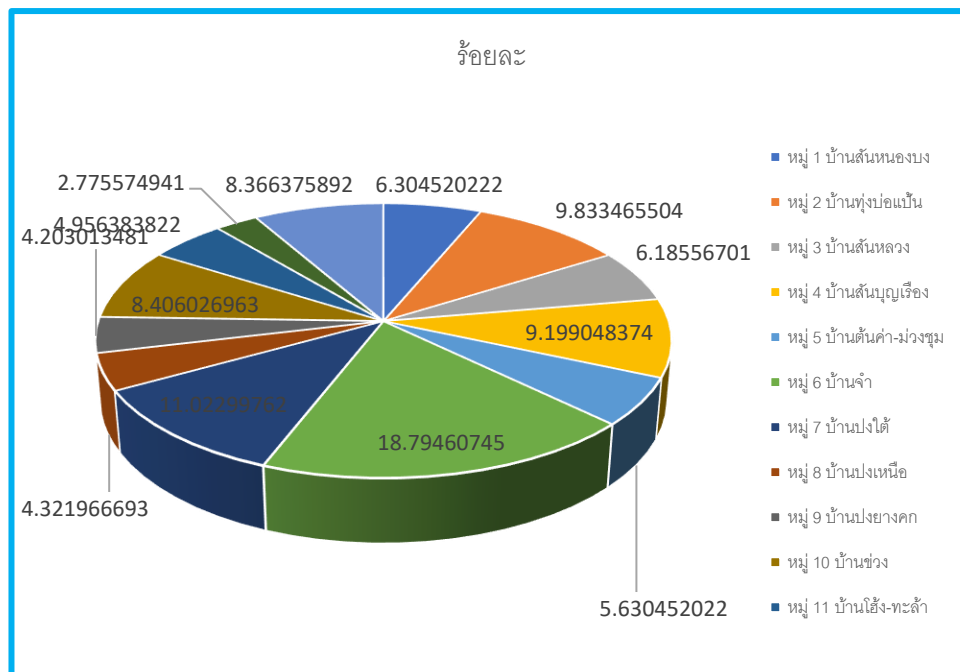
## จำนวนผู้สูงอายุแยกตามหมู่บ้าน

ชื่อหมู่บ้าน	จำนวนประชากรแยกประเภท		
	ชาย	หญิง	รวม
หมู่ 1 บ้านสันหนองบง	63	96	159
หมู่ 2 บ้านทุ่งบ่อแป้น	103	145	248
หมู่ 3 บ้านสันหลวง	48	108	156
หมู่ 4 บ้านสันบุญเรือง	78	154	232
หมู่ 5 บ้านต้นคำ-ม่วงชุม	54	88	142
หมู่ 6 บ้านจำ	189	285	474
หมู่ 7 บ้านปงใต้	104	174	278
หมู่ 8 บ้านปงเหนือ	44	65	109
หมู่ 9 บ้านปงยางคก	51	55	106
หมู่ 10 บ้านช่วง	95	117	212
หมู่ 11 บ้านโฮ่อง-ทะล้า	57	68	125
หมู่ 12 บ้านหม้อ	26	44	70
หมู่ 13 บ้านนางแล	82	129	211
<b>รวม</b>	<b>994</b>	<b>1,528</b>	<b>2,522</b>

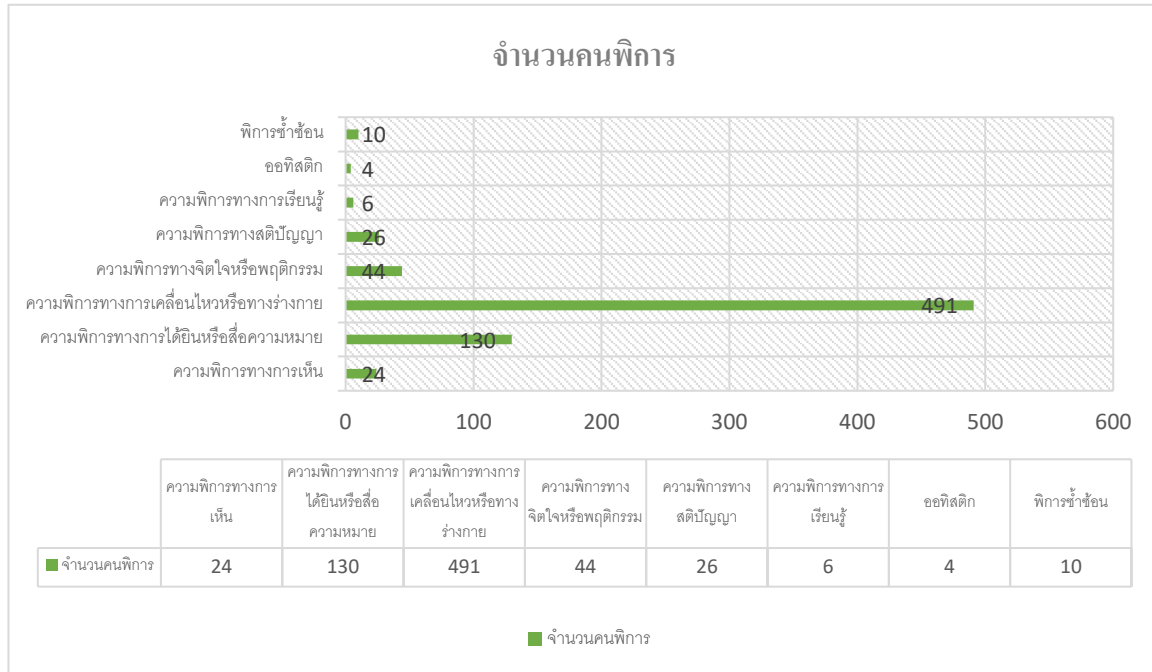
## จำนวนผู้สูงอายุแยกตามช่วงอายุ

ชื่อหมู่บ้าน	ช่วงอายุ (จำนวนคน)				รวม
	60-69 ปี	70-79 ปี	80-89 ปี	90 ปีขึ้นไป	
หมู่ 1 บ้านสันหนองบง	98	44	9	8	159
หมู่ 2 บ้านทุ่งบ่อแป้น	166	61	19	2	248
หมู่ 3 บ้านสันหลวง	75	59	17	5	156
หมู่ 4 บ้านสันบุญเรือง	120	72	30	10	232
หมู่ 5 บ้านต้นคำ-ม่วงชุม	89	38	13	2	142
หมู่ 6 บ้านจำ	261	147	57	9	474
หมู่ 7 บ้านปงใต้	184	69	21	4	278
หมู่ 8 บ้านปงเหนือ	58	34	14	3	109
หมู่ 9 บ้านปงยางคก	62	33	10	1	106
หมู่ 10 บ้านช่วง	131	55	22	4	212
หมู่ 11 บ้านโอง-ทะล้า	76	37	6	6	125
หมู่ 12 บ้านหม้อ	43	21	4	2	70
หมู่ 13 บ้านนางแล	116	68	21	6	211
<b>รวม</b>	<b>1,479</b>	<b>738</b>	<b>243</b>	<b>62</b>	<b>2,522</b>

## อัตราร้อยละผู้สูงอายุแยกตามหมู่บ้าน



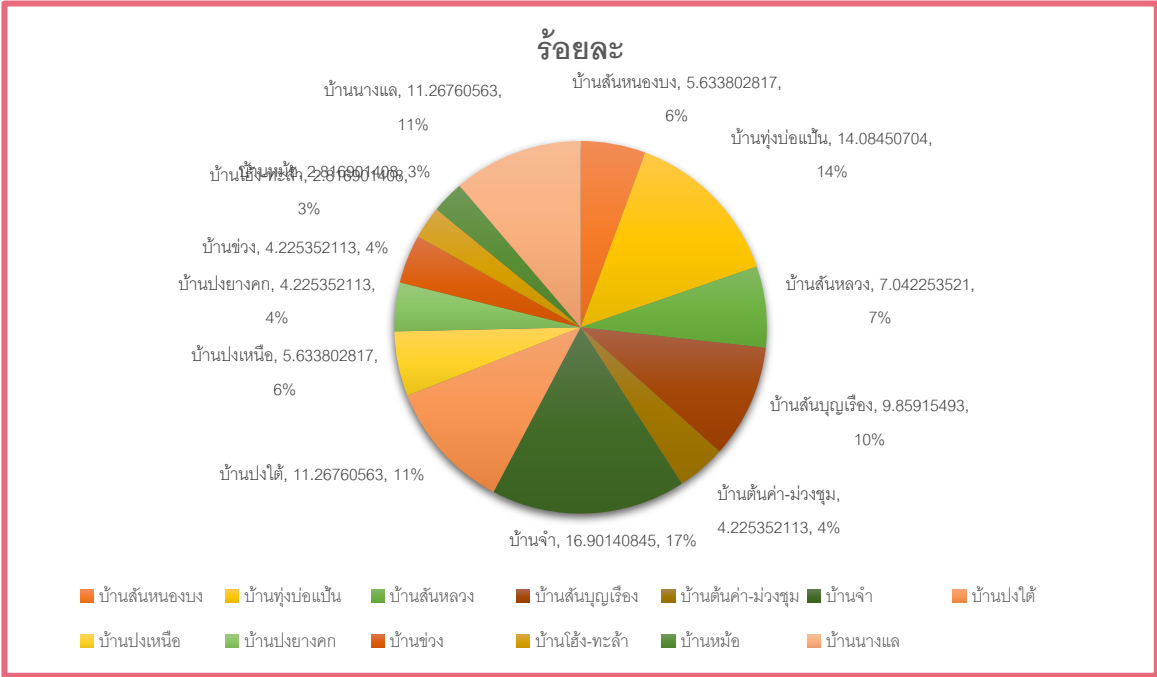
## จำนวนคนพิการตำบลปางยางคค



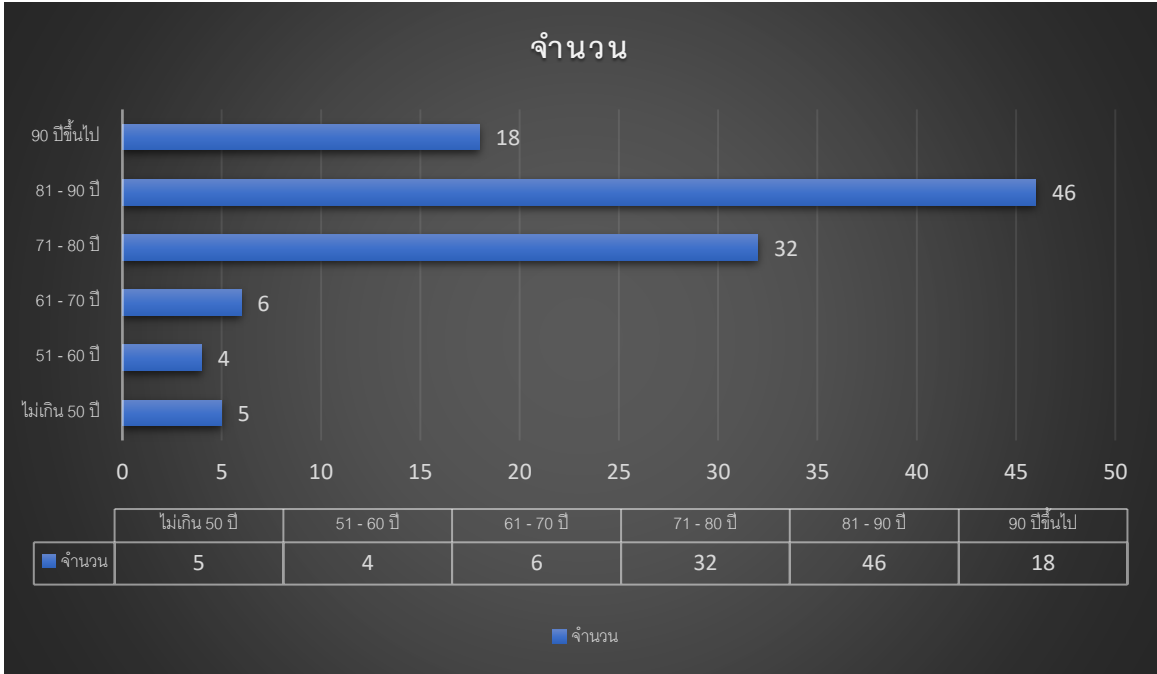
## จำนวนผู้สูงอายุที่มีภาวะพึ่งพิง (ADL)

หมู่ที่	ชื่อหมู่บ้าน	จำนวน
1	บ้านสันหนองบง	4
2	บ้านทุ่งบ่อแป้น	10
3	บ้านสันหลวง	5
4	บ้านสันบุญเรือง	7
5	บ้านต้นคำ-ม่วงชุม	3
6	บ้านจำ	12
7	บ้านปางใต้	8
8	บ้านปางเหนือ	4
9	บ้านปางยางคค	3
10	บ้านช่วง	3
11	บ้านไธ้-ทะล้า	2
12	บ้านหม้อ	2
13	บ้านนางแล	8
	<b>รวม</b>	<b><u>71</u></b>

# อัตราผู้ป่วยที่มีภาวะพึ่งพิง (ADL)



## จำนวนผู้ป่วยที่มีภาวะพึ่งพิง (ADL) ตามช่วงอายุ



จำนวนผู้ลงทะเบียนรับเงินอุดหนุนเด็กแรกเกิด (อายุไม่เกิน 6 ปี)



242 ราย